



FrontBox 2.1 安装使用说明

1、安装 FrontBox2.1

1.1 下载及安装

在主页页面点击【FrontBox】登录<http://www.chinesemenu.com>。(图 1)



图 1

点击【FrontBox Download(Exe)】或者【FrontBox Download (zip)】下载 FrontBox。(我们建议您选择下载.exe 格式) 在弹出窗口点击【Save】保存下载。(图 2)



图 2

双击.exe 格式的 FrontBox 图标安装软件。点击【确定】完成安装。(图 3)

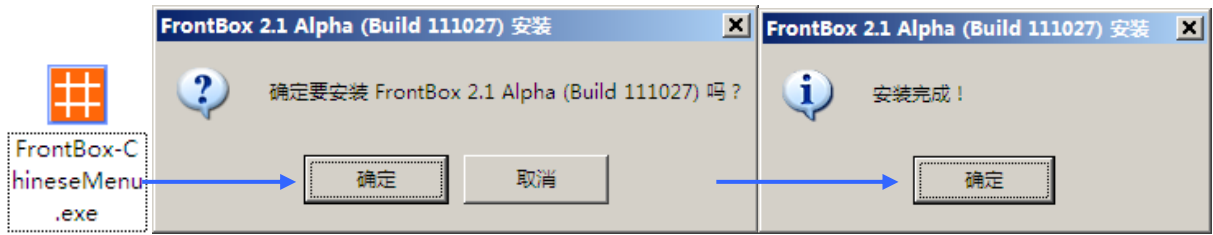


图 3

安装完成后，FrontBox2.1 会自动运行。

1.2 升级更新

如果你已经有 FrontBox2.0，你可以选择升级到 FrontBox2.1。

双击现有的 FrontBox 图标，程序会自动检测并跳转到升级提示页面。(图 4)

点击【ManualUpdate】，系统会自动更新软件。(图 4)

点击【确定】完成更新。更新之后点击新版的 FrontBox 图标运行管理。

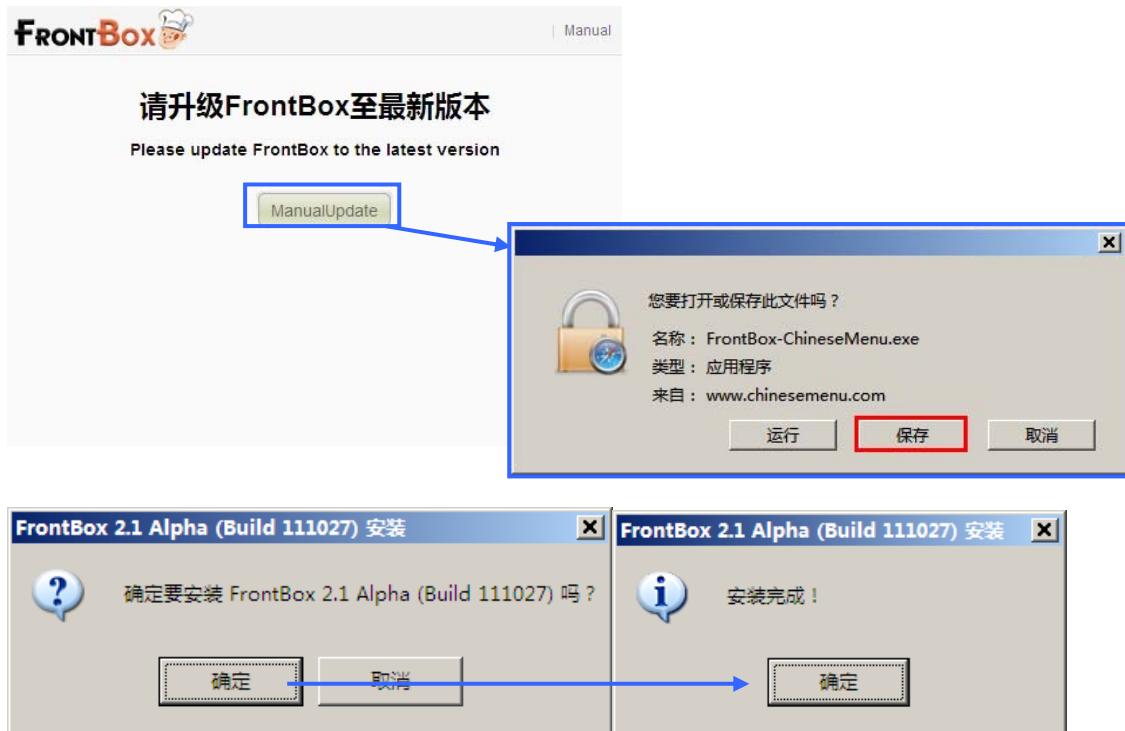


图 4

常见问题

如果你的电脑安装有卡巴斯基等杀毒软件，有可能会出出现误报，请将 FrontBox 添加至信任（白名单），然后重新安装即可。

2、使用 FrontBox2.1

2.1 登录 FrontBox

第一次启动 FrontBox 会要求登陆，如图 5 所示。输入您在 chinesemenu 注册时的电话号码及密码。如果您遗忘密码，可以选择密码找回或者联系 chinesemenu 客服。

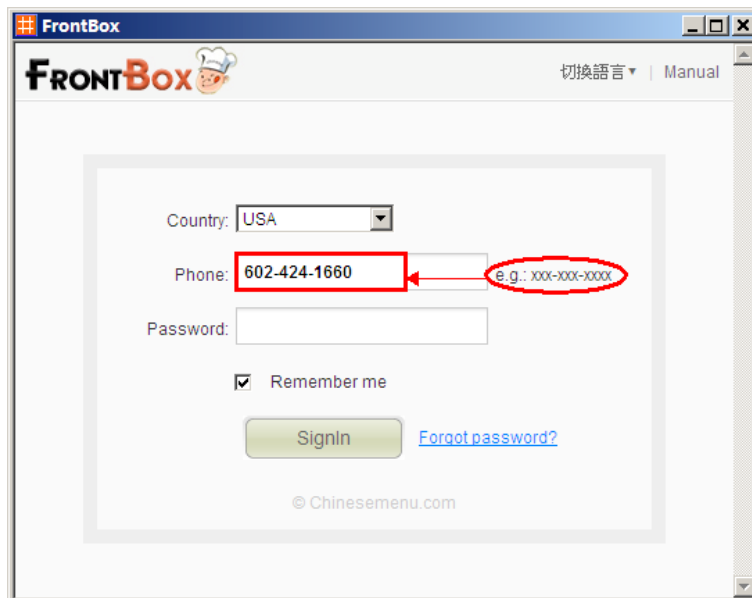


图 5

2.2 FrontBox2.1 功能介绍

1) 系统菜单

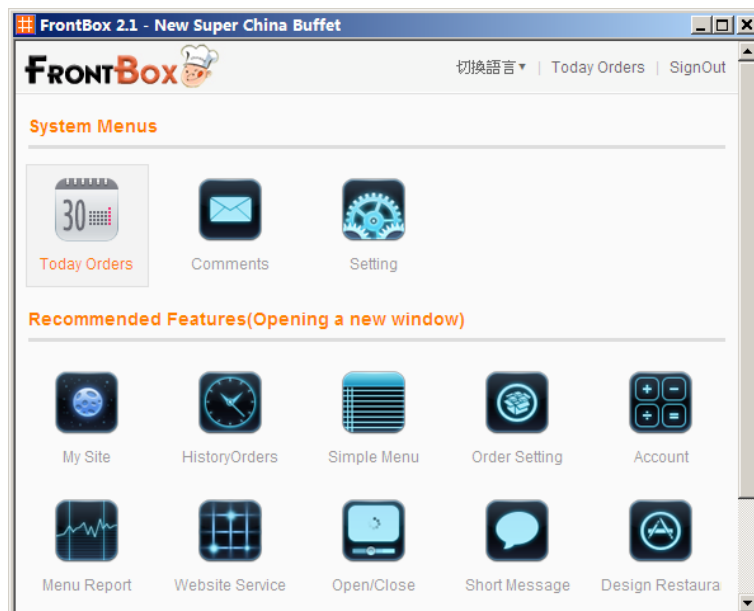


图 6

系统菜单里展示了 FrontBox 的系统功能，以及 Chinesemenu 网站为您提供的推荐功能。在其他页面您可以通过点击程序顶部的 FrontBox Logo 快速返回到系统菜单列表。(图 6)

2) 今日订单

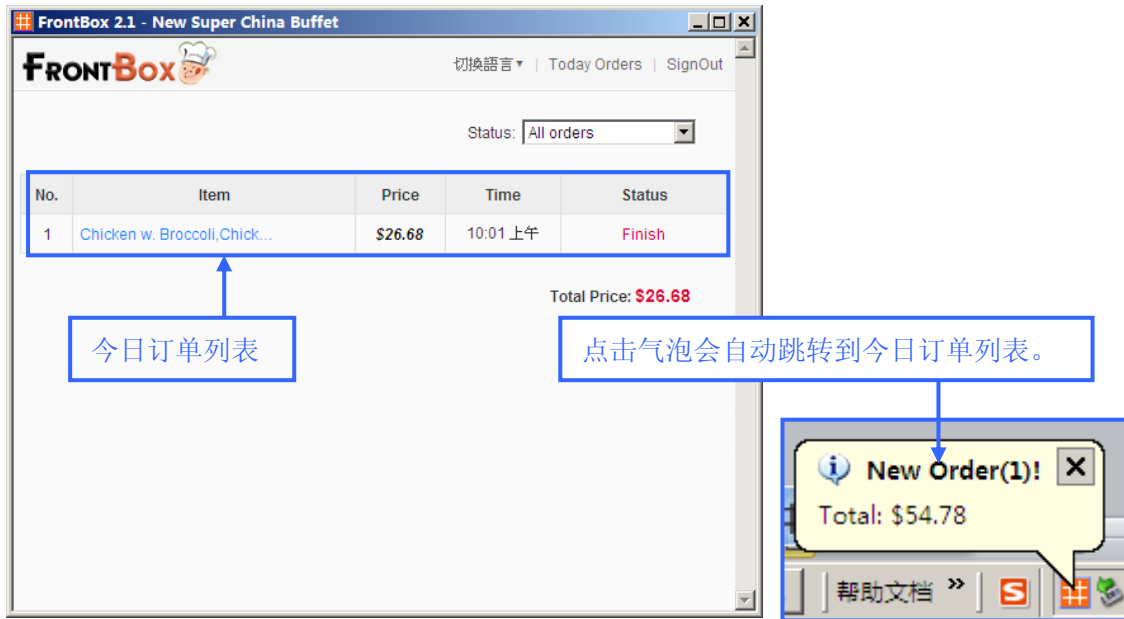


图 7

在 FrontBox 启动的情况下，每当有新的订单时，程序会自动在电脑右下方弹出气泡进行提示，同时发出警报声（您可在设置中自定义提示音）。(图 7)

3) Order Review

点击今日订单中的订单，即可进入详细的订单信息页面。(图 8)

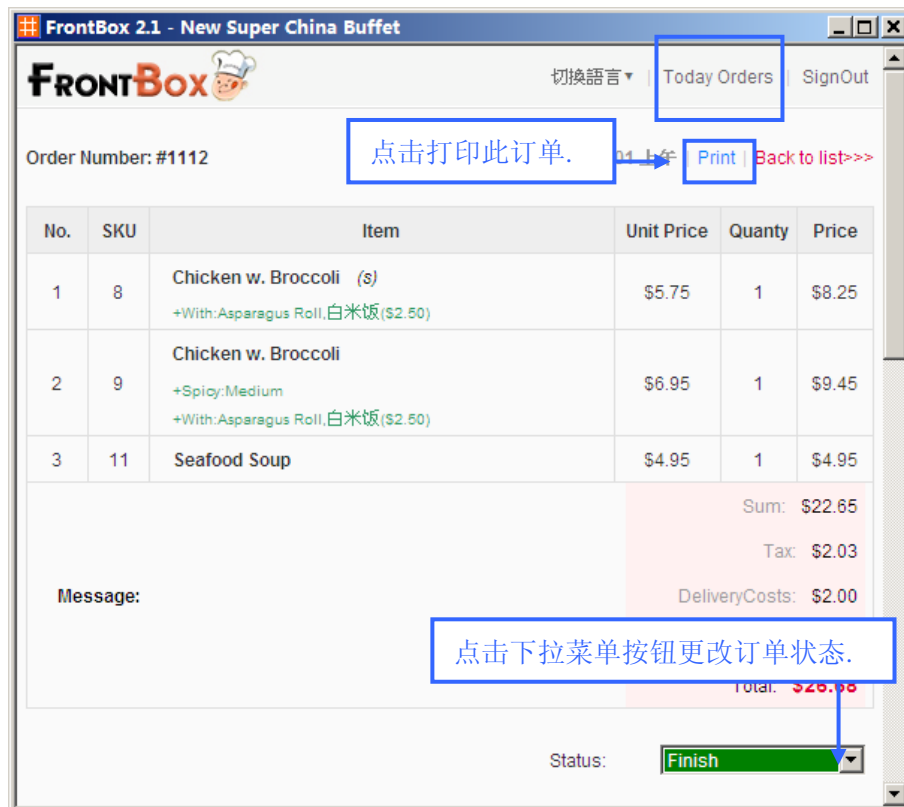


图 8

新功能介绍:

最新的 FrontBox, 新增了订餐配送地图功能。当您的订单需要外送时, 我们会根据 google 地图计算出最优的配送路线供您参考。地图中的 A 点为您的餐馆的位置, B 点为配送位置。(图 9)



图 9

4) 系统设置

点击系统菜单中的设置图标, 即可进入设置页面。(图 10)



图 10

5)其他功能

在系统菜单列表里，我们为您推荐了许多 chinese menu 最新推出的特色功能，您可以点击对应图标进入 chinese menu 您的餐馆后台进行体验。